

# 使用の手引き 4

男女共同参画センター貸室にお申し込みをいただきありがとうございます。ご利用いただく全ての皆さまが、お互いに気持ちよく充実した活動が行えるよう、以下の点についてご確認いただきマナーを守ってお使いください。

## 和室1・2・3・4・5(定員各21名／和室2のみ17名)

### 1. 次の点を再度ご確認ください。

- (1) 定員を超えての部屋の使用はできません。
- (2) 使用の際は、使用承認書(コピー可)を男女共同参画センター1階事務室で必ずお見せください。職員が確認し、部屋の鍵のついたボードをお渡しいたします。ボード上の注意書きをご覧のうえ使用してください。また、使用後は必ず利用表を記入してから退室してください。
- (3) 使用時間は、準備・片付けの時間も含まれますので、その時間を考慮してご利用ください。  
(鍵のお渡しは区分開始の15分前からです。)
- (3) 室内は火気厳禁です。茶道(炭点前)での炭の使用もできません。
- (4) 室内は禁煙です。
- (5) 施設内では、物品の販売やそれに伴う契約・商談取引行為はできません。

### 2. 和室での活動について

- (1) 部屋の構造上、以下の活動はご遠慮いただいています。ご理解とご協力をお願いいたします。
  - ・ 大きな声や音の出る活動(ラジカセ・テレビの使用を含む)
  - ・ 香やアロマテラピー等の匂いが出る活動
  - ・ 小さなお子様と一緒にの活動
- (2) 和室では、針を使う活動(和裁・洋裁)はできません。
- (3) 書道・生け花での活動やホワイトボードを使用する際は、必ず備え付けのござを敷いてください。

### 3. 備品の使用について

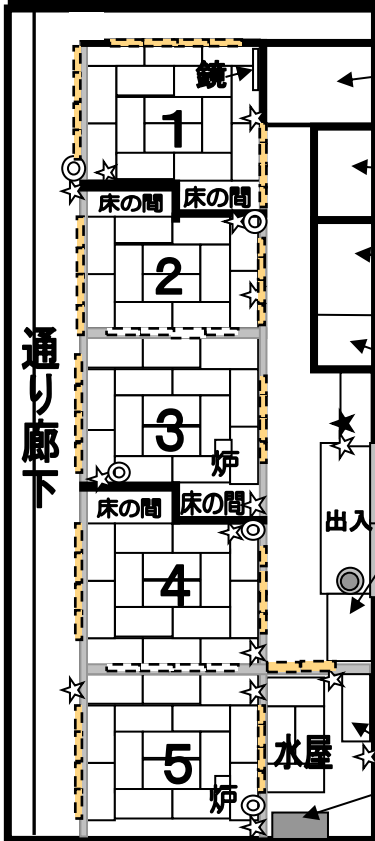
- (1) 茶道でお部屋を使用の場合、水屋は共有になっております。また、茶道具などの私物(団体の物を含む)は随時お持ち帰りください。茶道具の持ち帰りが困難な場合には、長期貸し出しロッカー(有料)がございますのでご利用ください。(お申し込みに付いては、1階事務室にお問い合わせください。)
- (2) 物品の設置・移動・操作及び原状復帰は、使用される各団体にて行っていただきます。ただし座卓を使用した場合は、座卓を清掃しますので、元の場所へ戻さず脚をたたみ重ねて部屋の隅に置いてください。

### 4. その他

- (1) 活動の際は、入口前に設置されているボード(部屋名が書かれた縦長のもの)に、ホワイトボードマーカーで団体名もしくはイベント名を明記してください。
- (2) 掲示物は備え付けのホワイトボードに貼ってください(マグネット式です。使用するマグネットは持参してください)。室内外を問わず、壁面に直接貼り付けることはできません。
- (3) 室内にゴミ箱を設置しておりませんので、ごみはお持ち帰りください。また生け花などの活動で出た生ゴミは、1階ゴミ庫へお運びください。
- (4) 事務室では、お荷物などのお預かりはしておりません。運送業者等の業者との連絡や荷物の受け渡しは、使用される団体が直接していただくようお願いいたします。

**【裏面もご覧ください】**

- ※ 茶道具以外の物品は各部屋共有となっておりますので、他の団体の使用を考慮しながらお使いください。利用が終わりましたら、元の場所に戻してください。ただし座卓を使用した場合は、座卓を清掃しますので、元の場所へ戻さず、脚をたたみ重ねて部屋の隅に置いてください。
- ※ 和室5と隣接している水屋は茶道専用であり、茶道以外での使用はできません。茶葉やお花の葉等を捨てる、茶碗やグラスを洗う場合は給湯室をご利用ください。
- ※ 物品の搬出入の際には、畳に傷が付かないように充分ご注意ください。また、やむを得ず物品等を破損した場合や、破損紛失等を発見した場合にはすみやかに事務室までご連絡ください。



ホワイトボード (1200mm×900mm) 3台  
 姿見 (約1200mm×450mm) 7台 ほうき 1本  
 掃除機 2台 ボディ男性用2体 ボディ女性用3体

座布団 83枚

座布団 20枚 椅子20脚  
 ござ (椅子などの使用時に敷くためのもの) 6巻  
 ※他の使用団体と調整してお使いください。

座卓 12台 (1500mm×450mm)

座卓 30台 (1500mm×450mm)

**掛け軸**

掛け軸は1階事務室で保管しています。使用を希望される場合は、受付 (鍵の受け取りの際)にお申し出ください。写真をご覧の上、使用されるものをお選びください。

**茶道具**

※茶道具は下写真①～③のとおり3セットご用意しております。使用の際は予約が必要になりますので、お部屋申込時にご希望のセットをお申し出ください。

☆コンセント

セット①



セット②



セット③



左写真の道具は水屋の共用備品となっております。個数に限りがありますので、使用の際は他の団体の使用も考慮してお使いください。

ご不明な点は、札幌市男女共同参画センター事務室までお問合せください。  
 (TEL 011-728-1222)